



ГПОУ ЯО РОСТОВСКИЙ ПЕДАГОГИЧЕСКИЙ КОЛЛЕДЖ

**СОПРОВОЖДЕНИЕ АВТОМАТИЗИРОВАННОЙ ИНФОРМАЦИОННОЙ СИСТЕМЫ
«МОДЕЛЬ ЦИФРОВОГО УПРАВЛЕНИЯ»**

Разработчики:

Команда РИП ГПОУ ЯО РПК

Студент IV курса, специальности

09.02.05 Прикладная информатика

(по отраслям) ГПОУ ЯО РПК

Голубев Иван Сергеевич

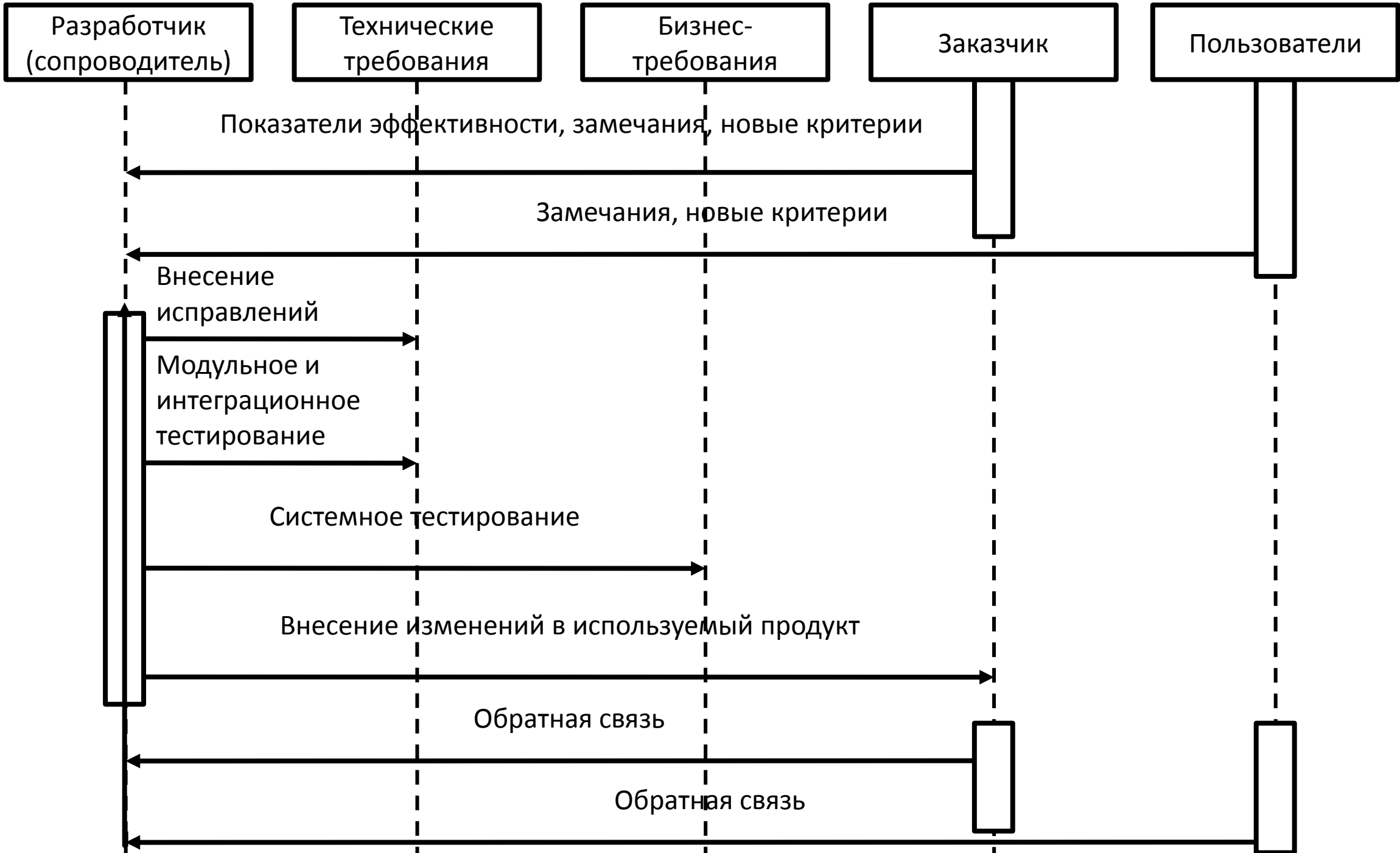
РОСТОВ
2024

Концепция сопровождения АИС «МЦУ»

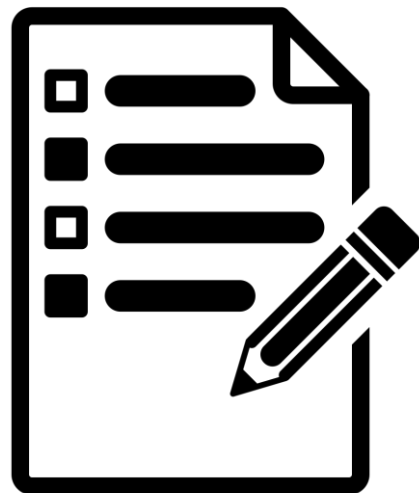
Область сопровождения	Сопроводитель	Практическая направленность
Создание показателя и критерия	Разработчик	Доработка создания показателей и критериев без перезагрузки Доработка отзывчивости системы при расчёте пороговых и ожидаемых значений
Добавление системы аутентификации	Разработчик	Создания стартового окна для входа в систему с возможностью смены пароля
Тестирование	Заказчик и разработчик	Проведение диагностических мероприятий посредством разработанных тест-кейсов
Хостинг АИС «МЦУ»	Разработчик	Определение хостинга и размещение АИС «МЦУ»
Сопровождение системы	Разработчик	Составление руководства для оператора

Схема процесса сопровождения АИС «МЦУ»





Тестирование АИС «МЦУ»



Комплект тест-кейсов

Мероприятия по сопровождению (модернизации) АИС «МЦУ»

Автоматический
перерасчёт
эффективности и
значений при
редактировании
данных в отчёте

Вывод критериев
под
фрагментами

Оптимизация
системы
(устранение
лишних
перерасчётов)

Новый
функционал:
кнопка
сохранения при
редактировании
значений;
скачать шаблон;
сообщение об
импорте

Мероприятия по сопровождению (модернизации) АИС «МЦУ»

Добавление
системы
аутентификации

Исправление
системы
рекомендаций
(сортировка и
цвет)

Незначительные
улучшения
дизайна

Исправления
незначительных
багов и ошибок

Модель качества АИС «МЦУ» (ISO 9126)

	Качество	Субкритерии	Способ проверки	Оценка
1	Функциональная пригодность	Функциональная корректность Функциональная целесообразность	Комплект тест-кейсов (Приложение 4)	
2	Удобство использования	Управляемость Определимость пригодности		
3	Защищённость	Конфиденциальность Отслеживаемость		
4	Переносимость	Адаптируемость		
5	Сопровождаемость	Периодическое наполнение системы в соответствии с разработанным локальным актом образовательной организации и посредством руководства администратора	ЛА Руководство оператора	
6	Эффективность	Повышение эффективности деятельности РПК на основе мотивирующего мониторинга и систематизация информационных потоков и массивов статистических данных РПК, позволяющих принимать управленческие решения	Экспертная оценка заказчика	
Итог				

«+» – реализовано в полном объеме

«+/-» – реализовано частично

«-» – не реализовано